

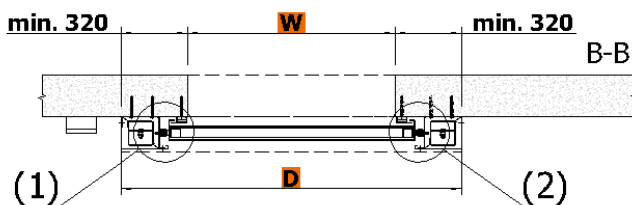
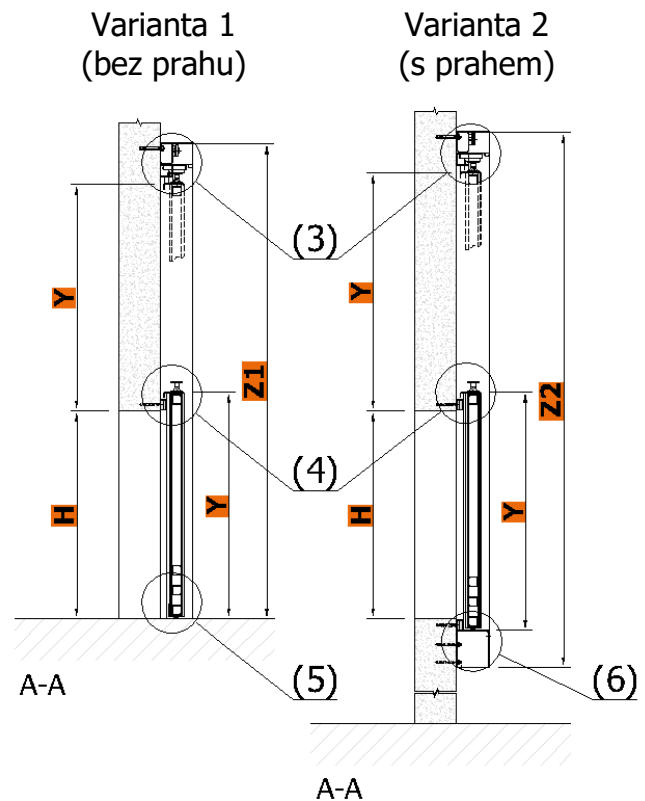
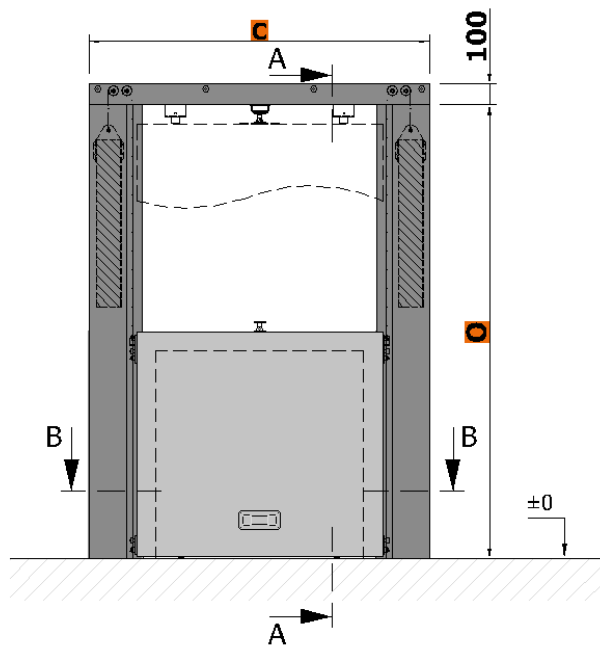


TECHNICKÝ LIST POŽÁRNÍCH VRAT VÝSUVNÝCH GGS-MINI EI 60

Technické listy slouží k určení základní prostorové náročnosti požárních výsuvných uzávěrů. Další rozměry, popřípadě atypické požadavky, mohou být řešeny na vyžádání.

GGG-MINI EI 60

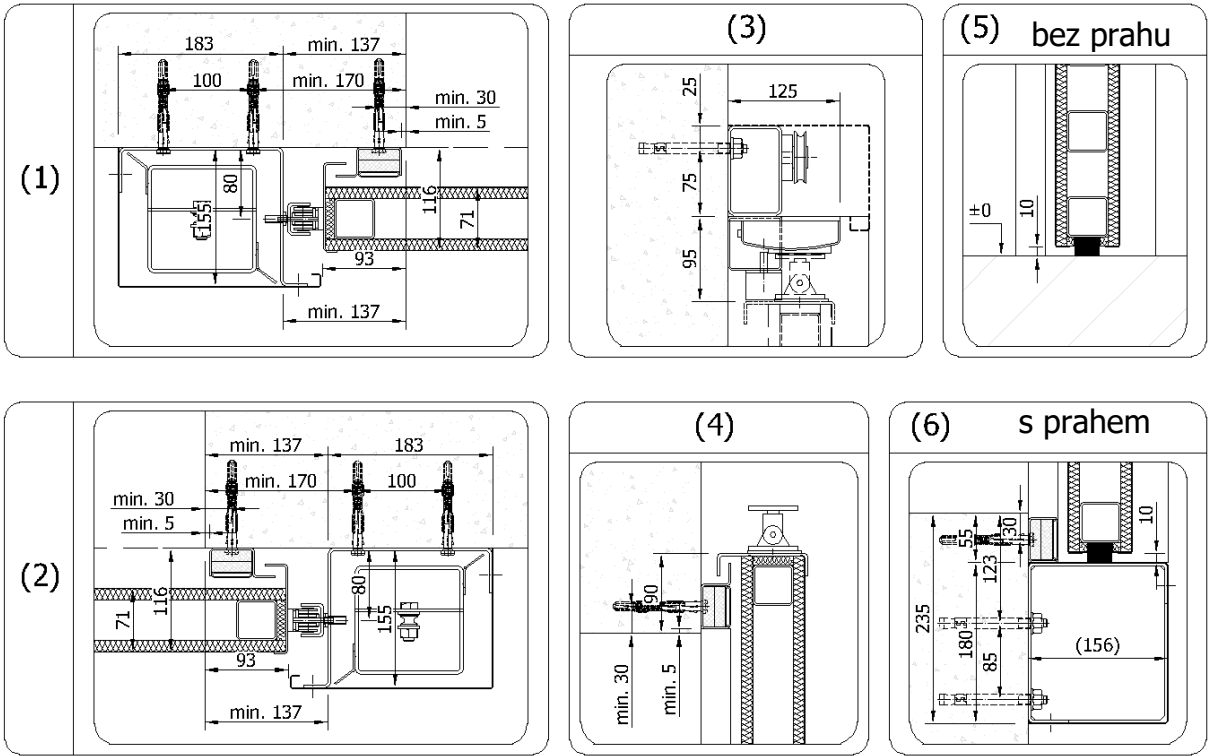
PROTIVÁHA OBOUSTRANNÁ



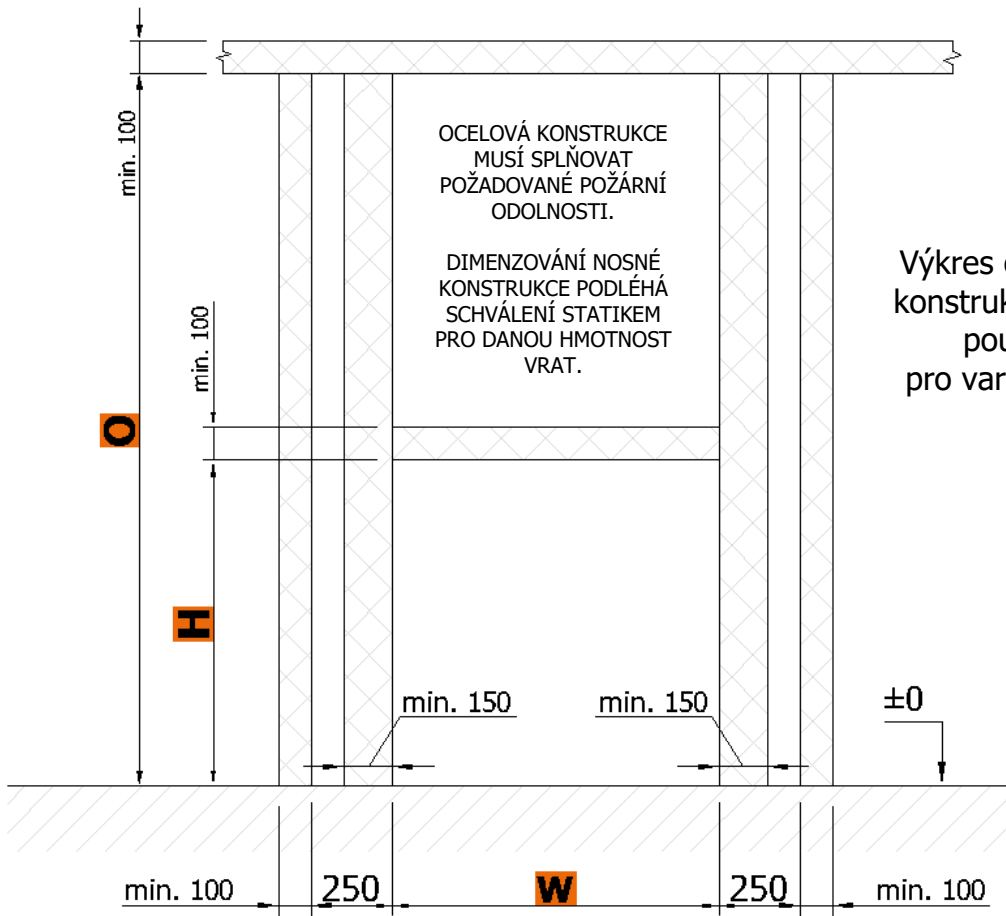
Hmotnost křídla = MAX 150 kg
Plocha otvoru = MAX 1,5 m²

| | | | |
|-----------|--------------------------------|---|-------------|
| W | šířka otvoru | = min. 500 mm; max. 2000 mm | (W/H ≤ 1,2) |
| H | výška otvoru | = min. 500 mm; max. 3000 mm | |
| Y | dojezd křídla | = H + 90 mm (Varianta 2 = H + 145 mm) | |
| D | vnější rozteč drah | = W + 2x min. 320 mm | |
| C | celková šířka | = W + min. 640 mm | |
| O | spodní hrana kotevního profilu | = 2x H + min. 185 mm (Varianta 2 = 2x H + 240 mm) | |
| Z1 | celková výška varianta 1 | = 2x H + min. 285 mm | |
| Z2 | celková výška varianta 2 | = 2x H + min. 520 mm | |

Průměrná hmotnost křídla m = cca 100 kg/m²



Minimální požadované rozměry ocelové konstrukce



Stavební připravenost průchozího otvoru zajišťuje odběratel dle požadavků dodavatele a v závislosti na typu ostění a nadpraží průchozího otvoru.
 Kotevní kotevního profilu lze uchytit pomocí kotevních šroubů (beton, plná cihla) nebo na připravenou ocelovou konstrukci odpovídající požární odolnosti (sádkokartonová stěna, sendvičové opláštění a podobně). Nutno dodržet rovinnost stěny a podlahy s odchylkou nejvýše 3 mm/m.
 Technické změny jsou vyhrazeny.

