

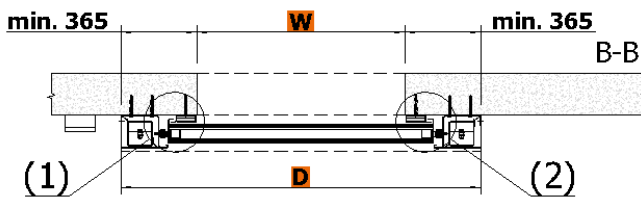
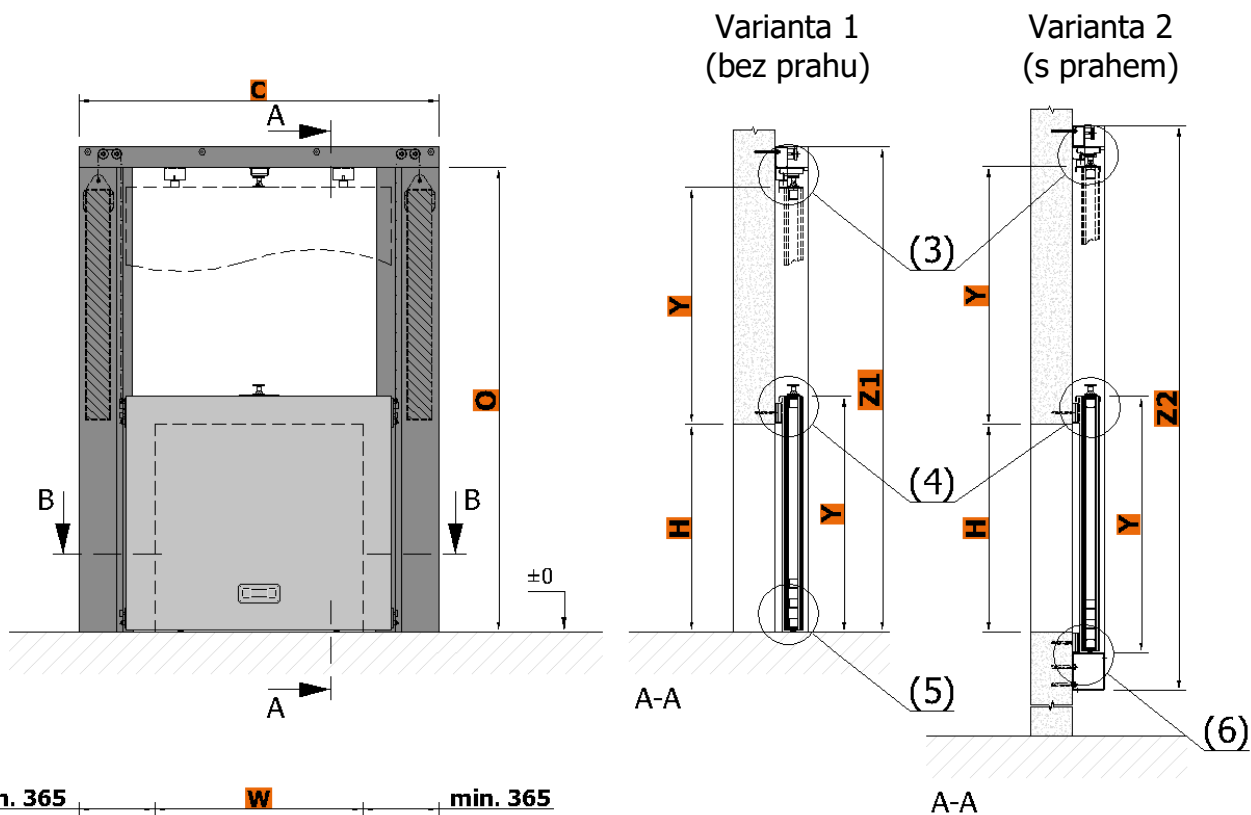


## TECHNICKÝ LIST POŽÁRNÍCH VRAT VÝSUVNÝCH GGS-MINI EI 120

Technické listy slouží k určení základní prostorové náročnosti požárních výsuvných uzávěrů. Další rozměry, popřípadě atypické požadavky, mohou být řešeny na vyžádání.

### GGG-MINI EI 120

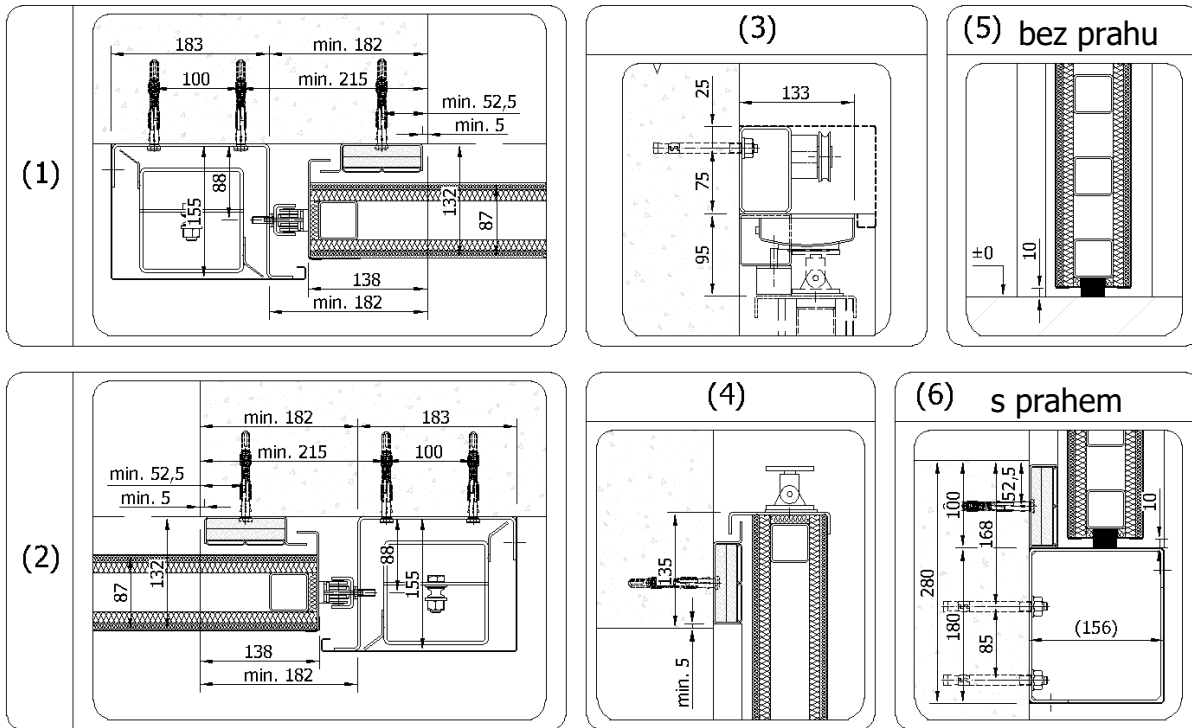
### PROTIVÁHA OBOUSTRANNÁ



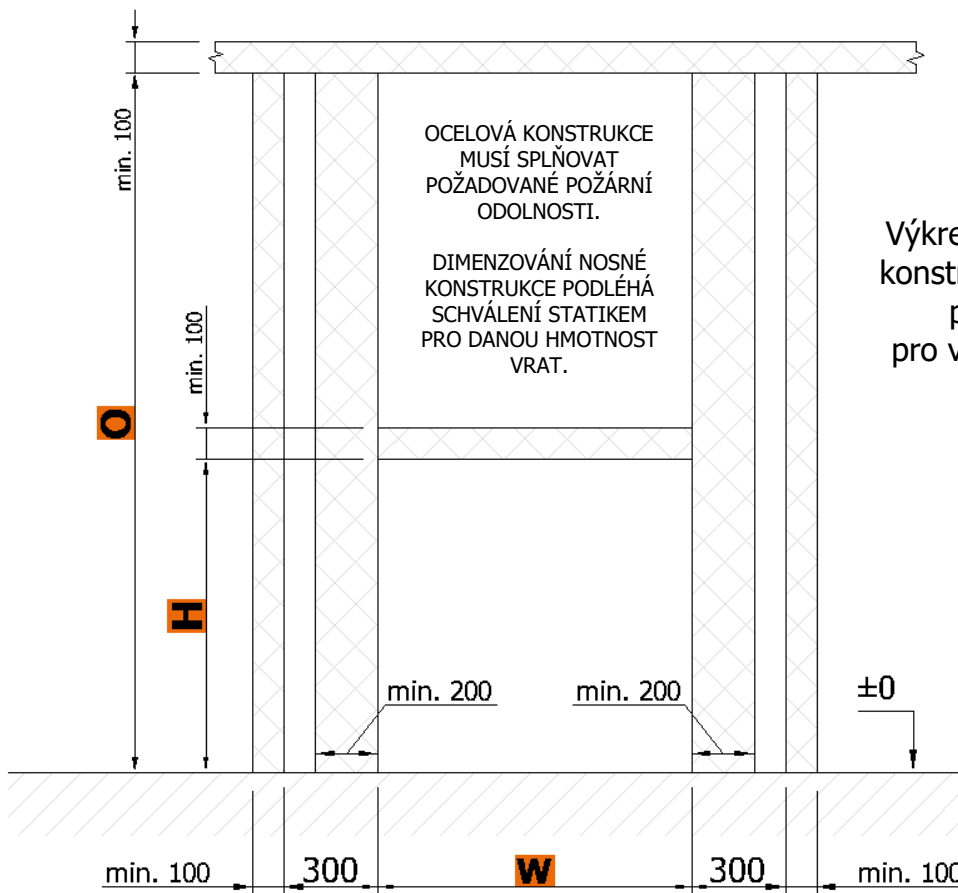
Hmotnost křídla = MAX 150 kg  
Plocha otvoru = MAX 1,1 m<sup>2</sup>

W	šířka otvoru	= min. 500 mm; max. 2000 mm	(W/H ≤ 0,8)
H	výška otvoru	= min. 500 mm; max. 2200 mm	
Y	dojezd křídla	= H + 135 mm (Varianta 2 = H + 235 mm)	
D	vnější rozteč drah	= W + 2x min. 365 mm	
C	celková šířka	= W + min. 730 mm	
O	spodní hrana kotevního profilu	= 2x H + min. 230 mm (Varianta 2 = 2x H + 330 mm)	
Z1	celková výška varianta 1	= 2x H + min. 330 mm	
Z2	celková výška varianta 2	= 2x H + min. 610 mm	

Průměrná hmotnost křídla m = cca 135 kg/m<sup>2</sup>



## Minimální požadované rozměry ocelové konstrukce



Stavební připravenost průchozího otvoru zajišťuje odběratel dle požadavků dodavatele a v závislosti na typu ostění a nadpraží průchozího otvoru.

Kotevní kotevního profilu lze uchytit pomocí kotevních šroubů (beton, plná cihla) nebo na připravenou ocelovou konstrukci odpovídající požární odolnosti (sádkokartonová stěna, sendvičové opláštění a podobně). Nutno dodržet rovinnost stěny a podlahy s odchylkou nejvýše 3 mm/m.

Technické změny jsou vyhrazeny.